



# MİMARLIK FAKÜLTESİ

MİMARLIK BÖLÜMÜ

ŞEHİR VE BÖLGE PLANLAMA BÖLÜMÜ

KÜLTÜR VARLIKLARINI KORUMA VE ONARIM BÖLÜMÜ



# İSTANBUL'UN MERKEZİNDE TÜRKİYE'NİN EN BÜYÜK KAMPÜSLERİNDEN BİRİ

- Üniversite Sanayi İşbirliğinde köprü olan Türkiye'nin en büyük Teknoparkı,
- Erasmus Yurtdışı Öğrenci Değişim Programı ile yurtdışına en fazla öğrenci gönderen üniversite,
- MÜDEK ISO gibi akreditasyon kurumlarına, birçok lisans bölümü ile akredite olan bir üniversite,
- Uluslararası standartlara sahip üniversite laboratuvarlarına sahip bir üniversite,
- Yüzyıllık köklü geçmişi ile Türkiye'de eğitim veren en büyük Teknik Üniversitelerinden biri,
- Mühendislik alanında ilk üçte yer alan bir üniversite,
- Akademik ve sektörel deneyimlere sahip geniş kadro,
- Çift anadal olanakları,
- Sosyal yaşam ve öğrenci kulüpleri,

## 11 FAKÜLTE

- Eğitim Fakültesi
- Elektrik-Elektronik Fakültesi
- Fen-Edebiyat Fakültesi
- Gemi İnşaatı ve Denizcilik Fakültesi
- İktisadi ve İdari Bilimler Fakültesi
- İnşaat Fakültesi
- Kimya-Metalürji Fakültesi
- Makine Fakültesi
- Mimarlık Fakültesi
- Sanat ve Tasarım Fakültesi
- Uygulamalı Bilimler Fakültesi

## 2 ENSTİTÜ

- Fen Bilimleri Enstitüsü
- Sosyal Bilimler Enstitüsü

## YÜKSEKOKUL

- Yabancı Diller Yüksek Okulu



# MİMARLIK FAKÜLTESİ

1911 yılında Kondüktör Mekteb-i Âlisi adı ile kurulan üniversitemizde özelleşmiş dersler olarak verilen mimarlık öğretimi, okulun adının Nafia Fen Mektebi/Bayındırlık Fen Okulu olduğu yıllarda da devam etmiştir. Kurumumuz 1937 yılında İstanbul Teknik Okulu (İTO) adını alarak yeniden yapılandırılarak Yıldız Sarayı mekânlarında eğitim vermeye başlamıştır. Mimarlık Fakültesi'nin kuruluşu 1942-1943 öğretim yılında eğitime başlayan mimarlık programıyla gerçekleşmiştir. 1959-1960 ders yılında bir yıllık ihtisas programı açılarak iki aşamalı eğitim-öğretime geçilmiş ve "Yüksek Mimar" unvanı verilmeye başlanmıştır. İstanbul Teknik Okulu, 1969 tarihinde İstanbul Devlet Mühendislik ve Mimarlık Akademisi (İDMMA) adı ile üniversite yapıya kavuşturulmuş, 1971'de Mimarlık bölümü bağımsız Mimarlık Fakültesine dönüştürülmüştür. Kurumumuz 1982'de Yıldız Üniversitesi adını almış, aynı yıl Mimarlık Fakültesi bünyesinde Şehir ve Bölge Planlama Bölümü kurulmuştur. 1992'de Yıldız Teknik Üniversitesi adı altında yeniden yapılandırılmış olan üniversitemizin en köklü birimlerinden olan Mimarlık Fakültesi; 4 yıllık lisans, 2 yıllık yüksek lisans ve 3 yıllık doktora programları ile çeşitli uzmanlık ve araştırma alanlarında eğitim vermektedir.

75 yılı aşan bir geçmişe sahip olan Fakültemiz bilimsel, kültürel ve düşünsel boyutta dinamik bir gelişme gösteren, nitelikli akademik kadrosu ve mezunları ile ülkemizin önde gelen saygın kurumlarından biridir. Mimarlık (%30 İngilizce), Mimarlık (%100 İngilizce), Şehir ve Bölge Planlama (%30 İngilizce) ile Kültür Varlıklarını Koruma ve Onarım Bölümlerinden oluşan Mimarlık Fakültemizin eğitim-öğretim ve araştırma faaliyetleri Yıldız yerleşkesinde, Prof. Emin ONAT tarafından hazırlanan projeye göre 1939 yılında inşa edilen Mimarlık Fakültesi binasında sürdürülmektedir.

Bünyesindeki öğrenci ve öğretim üyesi değişim programlarıyla ulusal ve uluslararası ölçekte iletişimi güçlü olan fakültemiz ulusal akreditasyonu olan ve uluslararası akreditasyon sürecinde ise önemli atılımlar yapan bir kurumdur. Bu bağlamda Yıldız Teknik Üniversitesi Mimarlık Fakültesi geçmişten gelen güçlü eğitim alt yapısı ve günümüz gereksinimlerini karşılayacak yenilikçi eğitim planıyla, ulusal ve uluslararası ölçekte tanınan bir eğitim kurumudur.

## İletişim Bilgileri

Yıldız Teknik Üniversitesi  
Mimarlık Fakültesi  
Yıldız Kampüsü D Blok  
34349 Yıldız-Beşiktaş / İstanbul

Tel : +90(212) 383 25 85

Fax : +90(212) 383 26 50

E-posta : [mmrdekan@yildiz.edu.tr](mailto:mmrdekan@yildiz.edu.tr)

Web : [www.mmr.yildiz.edu.tr](http://www.mmr.yildiz.edu.tr)



# MİMARLIK BÖLÜMÜ

YTÜ Fen Bilimleri Enstitüsü'nde ana bilim dalı olarak bölümümüze bağlı sekiz lisansüstü programda iki yıllık tezli yüksek lisans ve dört yıllık doktora programları yer almaktadır. Mimarlık Bölümümüz 2013-2014 eğitim öğretim yılında mevcut lisans programına ek olarak 40 kişilik kontenjane sahip İngilizce Mimarlık Programında eğitime başlamıştır.

2005 yılından bu yana bölümümüz, LLP-Erasmus, Farabi ve Mevlana programlarında öğrenci ve öğretim elemanı değişim çalışmalarını sürdürmektedir.

Uluslararası eğitim standartlarının izlenmesi ve uygulanması konusunda birçok çalışma yapan Mimarlık Bölümümüz, 2009'da Ulusal Mimarlık Akreditasyon Kuruluna (MİAK) yapılan başvuru ile Mart 2010'da Lisans Eğitim Programı ile 6 yıllık tam akreditasyona hak kazanmıştır. MİAK akreditasyonu Haziran 2017'de ikinci 6 yıl için yenilenmiştir. Amerikan Ulusal Akreditasyon Kurumu'ndan (NAAB) Eşdeğerlik alma konusundaki çalışmalarını tamamlayan bölümümüz, Haziran 2013'te başvuru yapmış ve NAAB'nin ilk değerlendirmesinden geçmiş; ikinci ziyareti 2015'te gerçekleştirmiş ve 2019 bahar yarıyılı için 3. ziyaret hazırlıkları tamamlamıştır.

## Akademisyen Sayısı

Bölümümüzde 25 Profesör, 36 Doçent, 16 Doktor Öğretim Üyesi, 33 Öğretim Görevlisi, 47 Araştırma Görevlisi kadrosu ile lisans ve lisansüstü eğitimi vermektedir.

## ANA BİLİM DALLARI:

- Bina Bilgisi
- Yapı Bilgisi
- Mimarlık Tarihi
- Restorasyon







## STAJ BİLGİLERİ, LABORATUVAR VE ARAŞTIRMA OLANAKLARI

Staj çalışmalarında öğrencinin; meslek alanını tanıması, diğer meslek grupları ile ilişkileri kavraması, konuya ilişkin yasal ve yönetsel boyutu, tasarım ve planlama pratiği kazanması, bilgisayar teknolojilerini kullanması, mezuniyet aşamasında meslek alanının planlama, tasarım ve uygulama sürecine yönelik bilgi ve birikim sağlaması ve uzmanlaşmak istenilen konulara ilişkin deneyim kazanması hedeflenmektedir.

Stajlar, lisans eğitim-öğretiminde alınan teorik ve uygulamalı bilgileri pekiştirmek için öngörülmüş ve eğitim-öğretimin bir parçası sayılan öğrenim süreci içinde zamanı, süresi ve konusu Mimarlık lisans öğreniminin özelliklerine ve gereklerine göre belirlenen esaslar çerçevesinde, özel iş yerleri ile yerel ve merkezi kamu kurumlarında yapılan uygulama çalışmalarıdır.

Staj süresi toplam 90 gündür. Bu sürenin en az 30 günü büro stajı ve en az 30 günü şantiye stajı niteliğinde olmalıdır. Bu süreler dışında kalan 30 günlük staj süresi, büro veya şantiye stajı olarak değerlendirilebilir.

Bölümümüz lisans ve lisansüstü öğrencilerine ayrıca Erasmus+ programı kapsamında Erasmus+ program ülkelerinde 2-12 ay arasında staj yapma olanağı tanımaktadır.

## MEZUNLARIMIZIN ÇALIŞMA OLANAKLARI

YTÜ Mimarlık Fakültesi Mimarlık Bölümü mezunları, mimarlık ve inşaat sektörünün çok farklı alanlarında mesleklerini icra etme imkânı bulabilmektedir. Mimarlık mesleği diğer disiplinlerle yakından ilintili olduğu için bölümümüz mezunları gerek yerel ve merkezi kamu kurumlarında, gerekse özel firmalarda sektörün tasarım, uygulama, yönetim, planlama, malzeme üretim ve pazarlama, detaylandırma gibi çeşitli bölümlerinde iş olanaklarına sahip olabilmektedir.



## İletişim Bilgileri

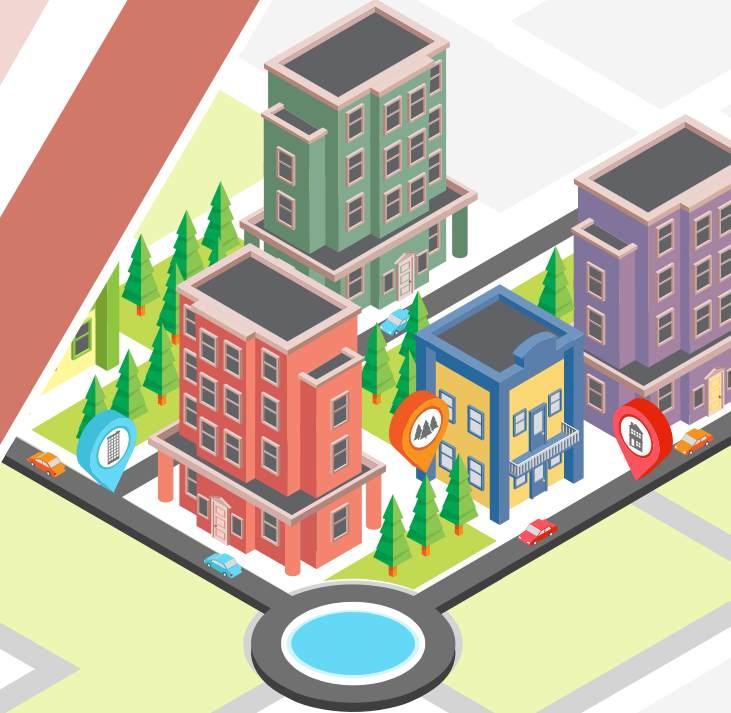
Yıldız Teknik Üniversitesi,  
Mimarlık Fakültesi, Mimarlık  
Bölümü, Yıldız Kampüsü, 34349  
Yıldız-Beşiktaş / İstanbul

Tel : +90(212) 383 25 97 / 98

Fax : +90(212) 383 26 53

E-posta : [mim-blm@yildiz.edu.tr](mailto:mim-blm@yildiz.edu.tr)

Web : [www.mim.yildiz.edu.tr](http://www.mim.yildiz.edu.tr)



# ŞEHİR VE BÖLGE PLANLAMA BÖLÜMÜ

Mimarlık Fakültesi bünyesinde Şehircilik Kürsüsü olarak temelleri atılan, 1973 yılında “Şehir Planlama” yüksek lisans eğitimine başlanan bölümümüz, İstanbul’daki mimarlık fakülteleri arasında ilk olmak üzere “Şehir ve Bölge Planlama Bölümü” adıyla 1982 yılında kurulmuştur.

Şehir planlama mesleği, ülkeden mahalle ölçeğine kadar her türlü yerleşmede fiziksel, sosyal ve mekânsal gelişmelerin bir plan çerçevesinde biçimlenmesini konu alır. Şehir planlama, toplumsal ilişkiler bütünü ile etkileşimli olarak arazi kullanımının, üretim ve tüketim alanlarının, ulaşım ağlarının, mekânsal yapının belirlenmesi, öngörülmesi ve planlaması süreci olarak tanımlanmaktadır.

## Akademisyen Sayısı

Bölümümüz 14 Profesör, 18 Doçent, 5 Doktor Öğretim Üyesi, 2 Öğretim Görevlisi Doktor ve 18 Araştırma Görevlisi kadrosu ile lisans ve lisansüstü eğitimi vermektedir.

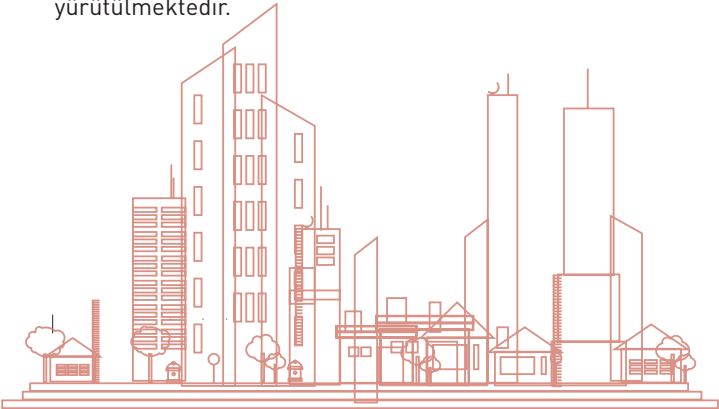
## ANA BİLİM DALLARI:

- Şehircilik
- Bölge Planlama

## YURT DIŞI OLANAKLARI

Şehir ve Bölge Planlama Ana Bilim Dalı, Kentsel Dönüşüm ve Planlama Yüksek Lisans Programımız 22 Ocak 2016 tarihinde AESOP Kalite Sertifikası (AESOP- Association of European Schools of Planning) almıştır.

Ulusal Akreditasyon kurumunun oluşması için Türkiye Planlama Okulları Birliği (TUBOP) kapsamında çalışmalar yürütülmektedir.





## **STAJ BİLGİLERİ, LABORATUVAR VE ARAŞTIRMA OLANAKLARI**

Şehir ve Bölge Planlama Bölümü öğrencilerinin öğrenimlerini tamamlayabilmeleri için 60 iş günü staj yapması gerekmektedir. Stajlar Planlama Bürosu Stajı, Kamu Kurumları ve Diğer Araştırma-Planlama Kuruluşları Stajı olmak üzere iki alanda yapılabilmektedir.

Bölümümüz Lisans ve lisansüstü öğrencilerine ayrıca Erasmus + programı kapsamında KA 103 Hareketliliği çerçevesindeki ülkelerde 2-12 ay arasında staj yapma olanağı tanımaktadır.

### **Bölümümüzde:**

Fakülte Kitaplığı, Bilgi ve Dokümantasyon Merkezi yer almaktadır.

## **MEZUNLARIMIZIN ÇALIŞMA OLANAKLARI**

Şehir ve Bölge Planlama programından mezun olan öğrencilerimiz “Şehir ve Bölge Plancısı” unvanını alırlar. Şehir Plancıları, Devlet Planlama Teşkilatı, Çevre ve Şehircilik Bakanlığı, Kültür ve Turizm Bakanlığı, Orman ve Su İşleri Bakanlığı, Sanayi ve Ticaret Bakanlığı, Enerji ve Tabii Kaynaklar Bakanlığı, Ulaştırma, Denizcilik ve Haberleşme Bakanlığı, Özel Çevre Koruma Müdürlüğü, Başbakanlık Toplu Konut İdaresi, Devlet Su İşleri, İller Bankası, Valilikler ve Belediyeler gibi kamu kuruluşlarında karar verme, araştırma, planlama, onama ve uygulama sürecinde görev almaktadır. Serbest çalışan şehir plancıları, şehircilik ve mimarlık, gayrimenkul yatırım ve değerlendirme şirketlerinde görev yapmaktadır.

## İletişim Bilgileri

Yıldız Teknik Üniversitesi  
Mimarlık Fakültesi Şehir ve  
Bölge Planlama Bölümü  
Yıldız Kampüsü 34349  
Yıldız-Beşiktaş / İstanbul

Tel : +90(212) 383 26 34-35

Fax : +90(212) 383 26 50

E-posta : [sbpbldm@yildiz.edu.tr](mailto:sbpbldm@yildiz.edu.tr)

Web : [www.sbp.yildiz.edu.tr](http://www.sbp.yildiz.edu.tr)



# KÜLTÜR VARLIKLARINI KORUMA VE ONARIM BÖLÜMÜ

Yıldız Teknik Üniversitesi Mimarlık Fakültesi bünyesinde açılan “Kültür Varlıklarını Koruma ve Onarım Bölümü”nde, 2018-2019 Eğitim-Öğretim yılından itibaren dört yıllık lisans eğitimi verilmeye başlanmıştır. Lisans programı kapsamında hem taşınır hem de taşınmaz kültür varlıklarının korunması alanında eğitim verilmektedir.

Bölümün temel çalışma alanları; taşınır kültür varlıklarının, sanat eserlerinin ve taşınmaz kültür varlıklarının belgelenmesi, bunları tehdit eden mevcut ve muhtemel yıpratıcı etmenleri, bozulmaları teşhis ederek uygun koruma ve onarım (konservasyon ve restorasyon) yöntemlerinin belirlenmesi ve uygulanmasıdır.

## Akademisyen Sayısı

Bölümde 2 Doçent, 4 Doktor Öğretim Üyesi, 2 Öğretim Görevlisi ve 2 Araştırma Görevlisi bulunmaktadır.

## ANA BİLİM DALLARI:

- **Kültür Varlıklarını Koruma ve Onarım**

## STAJ BİLGİLERİ, LABORATUVAR VE ARAŞTIRMA OLANAKLARI

Programdan mezun olabilmek için öğrenciler 4. yarıyılın sonunda 30 iş günü (Staj1) ve 6. yarıyılın sonunda 30 iş günü (Staj2) olmak üzere toplam 60 iş günü staj yapmak zorundadırlar.

Staj çalışması için TBMM Genel Sekreterliği (Milli Saraylar), Kültür ve Turizm Bakanlığı, Vakıflar Genel Müdürlüğü gibi devlet kurumlarıyla, müze, laboratuvar vb. ilgili birimlerle, arkeolojik kazı yürüten heyetlerle, koleksiyonerler ve koruma-onarım/restorasyon-konservasyon alanında faaliyet gösteren özel kuruluşlarla iş birliğine gidilecektir.





Bölümümüzde 1 laboratuvar ve 5 atölye bulunmaktadır. Bunlar:

- Koruma Laboratuvarı
- Taş-Duvar Resmi-Mozaik Atölyesi
- Cam-Seramik-Metal Atölyesi
- Alçı-Kalemişi-Varak Atölyesi
- Kağıt-Deri-Tekstil Atölyesi
- Ahşap Atölyesi

## MEZUNLARIMIZIN ÇALIŞMA OLANAKLARI

“Kültür Varlıklarını Koruma ve Onarım” lisans derecesine hak kazanacak ve “Konservatör - Restoratör” unvanı alacak olan mezunlarımız müzeler, kütüphaneler ve arşivler, koruma-onarım laboratuvarları, arkeolojik kazılar, mimari koruma ve restorasyon şantiyeleri, koruma ve restorasyonla ilgili mimarlık büroları ile müteahhitlik firmalarında çalışabilmektedir. Ayrıca, özel koleksiyoncular tarafından istihdam edilebilecekleri gibi üniversitelerin ilgili bölümlerinde de çalışma imkânına sahiptir. Programdan mezun olacak öğrencilere Kültür ve Turizm Bakanlığı, Vakıflar Genel Müdürlüğü gibi devlet kurumları ile özel sektörden talep olmaktadır.



### **İletişim Bilgileri**

Yıldız Teknik Üniversitesi

Mimarlık Fakültesi

Kültür Varlıklarını Koruma ve

Onarım Bölümü

Yıldız Yerleşkesi, B Blok

34349 Yıldız-Beşiktaş /İSTANBUL

Tel : +90(212) 383 26 80-82

E-posta : kvkoblm@yildiz.edu.tr

Web : www.kvko.yildiz.edu.tr





## MİMARLIK FAKÜLTESİ

Telefon : +90(212) 383 25 85  
Fax : +90(212) 383 26 50  
Web : www.mmr.yildiz.edu.tr

## MİMARLIK BÖLÜMÜ

Telefon : +90(212) 383 25 97- 98  
Fax : +90(212) 383 26 53  
Web : www.mim.yildiz.edu.tr

## ŞEHİR VE BÖLGE PLANLAMA BÖLÜMÜ

Telefon : +90(212) 383 26 34-35  
Fax : +90(212) 383 26 50  
Web : www.sbp.yildiz.edu.tr

## KÜLTÜR VARLIKLARINI KORUMA VE ONARIM BÖLÜMÜ

Telefon : +90(212) 383 26 80-82  
E-posta : kvkoblm@yildiz.edu.tr  
Web : http://www.kvko.yildiz.edu.tr

Bu Broşür YTÜ İletişim Koordinatörlüğü Tarafından Hazırlanmıştır.



[www.yildiz.edu.tr](http://www.yildiz.edu.tr)

YTÜ      YıldızEdu