



# ELEKTRİK- ELEKTRONİK FAKÜLTESİ

BİLGİSAYAR MÜHENDİSLİĞİ BÖLÜMÜ

BIYOMEDİKAL MÜHENDİSLİĞİ BÖLÜMÜ

ELEKTRİK MÜHENDİSLİĞİ BÖLÜMÜ

ELEKTRONİK VE HABERLEŞME MÜHENDİSLİĞİ BÖLÜMÜ

KONTROL VE OTOMASYON MÜHENDİSLİĞİ BÖLÜMÜ



# İSTANBUL'UN MERKEZİNDE TÜRKİYE'NİN EN BÜYÜK KAMPÜSLERİNDEN BİRİ

- Üniversite Sanayi İşbirliğinde köprü olan Türkiye'nin en büyük Teknoparkı,
- Erasmus Yurtdışı Öğrenci Değişim Programı ile yurtdışına en fazla öğrenci gönderen üniversite,
- MÜDEK ISO gibi akreditasyon kurumlarına, birçok lisans bölümü ile akredite olan bir üniversite,
- Uluslararası standartlara sahip üniversite laboratuvarlarına sahip bir üniversite,
- Yüzyıllık köklü geçmişi ile Türkiye'de eğitim veren en büyük Teknik Üniversitelerinden biri,
- Mühendislik alanında ilk üçte yer alan bir üniversite,
- Akademik ve sektörel deneyimlere sahip geniş kadro,
- Çift anadal olanakları,
- Sosyal yaşam ve öğrenci kulüpleri,

## 11 FAKÜLTE

- Eğitim Fakültesi
- Elektrik-Elektronik Fakültesi
- Fen-Edebiyat Fakültesi
- Gemi İnşaatı ve Denizcilik Fakültesi
- İktisadi ve İdari Bilimler Fakültesi
- İnşaat Fakültesi
- Kimya-Metalürji Fakültesi
- Makine Fakültesi
- Mimarlık Fakültesi
- Sanat ve Tasarım Fakültesi
- Uygulamalı Bilimler Fakültesi

## 2 ENSTİTÜ

- Fen Bilimleri Enstitüsü
- Sosyal Bilimler Enstitüsü

## YÜKSEKOKUL

- Yabancı Diller Yüksek Okulu



# ELEKTRİK ELEKTRONİK FAKÜLTESİ

Elektrik-Elektronik Fakültesi, asırlık üniversitemizin, köklü fakültelerinden biri olup Elektrik, Elektronik ve Haberleşme, Bilgisayar, Kontrol ve Otomasyon ile Biyomedikal Mühendisliği olmak üzere beş mühendislik bölümüyle lisans/lisansüstü eğitim-öğretiminde ve akademik çalışmalarda bulunmaktadır.

Misyonumuz; kendisini sürekli yenileyen, yaşam boyu öğrenmeyi hedef edinmiş, analiz ve sentez yapabilen, yenilikçi, girişimci, sorgulayıcı, etik değerleri özümsemiş, takım çalışmasına yatkın, ülkenin gereksinimlerine cevap verebilecek, uluslararası düzeyde bilgi birikimine ve deneyime sahip mühendisler yetiştiren ve bilimsel araştırma, teknoloji geliştirme çalışmalarına öncülük eden bir fakülte olmak.

Vizyonumuz, bilim,eğitim ve araştırma kültürü ile ülkemizde tercih edilen ve uluslararası kabul görmüş bir fakülte olmak.

Sürekli güncellenen eğitim-öğretim planıyla, konularında uzman olan, nitelikli 157 öğretim elemanı kadrosuyla, modern fakülte binası ve donanımlı eğitim ve araştırma laboratuvarlarıyla, geleceğe yön verecek mühendisler yetiştirmektedir.

Fakültemizdeki öğretim elemanlarımız eğitim-öğretim hizmeti yanında araştırma, danışmanlık, ulusal ve uluslararası proje çalışmalarında da bulunmaktadır. Bu kapsamda, ilgili sektörlerle birlikte teknolojik araştırmalara ve buna bağlı ürün geliştirilmesi ve elde edilmesi çalışmalarına da katkı sağlanmaktadır. Böylece elde edilen birikim ve tecrübe ile öğrencilerimizin aynı zamanda tasarımcı ve girişimci özellikleri geliştirilmektedir.

## İletişim Bilgileri

Yıldız Teknik Üniversitesi  
Davutpaşa Kampüsü  
Davutpaşa Mah.  
Davutpaşa Caddesi  
34220 Esenler / İstanbul

Tel : +90(212) 383 57 00

Fax : +90(212) 383 57 02

E-posta : [elk-fkl@yildiz.edu.tr](mailto:elk-fkl@yildiz.edu.tr)

Web : [www.elk.yildiz.edu.tr](http://www.elk.yildiz.edu.tr)



# BİLGİSAYAR MÜHENDİSLİĞİ BÖLÜMÜ

Temeli 1970 yılında kurulan “Elektronik Hesap Bilimleri Kürsüsü”ne dayanan Bilgisayar Mühendisliği Bölümü, 1982 yılında eğitim-öğretime başlamıştır. Bölüm öğrencilerine 1986 yılından itibaren İngilizce hazırlık eğitimi verilmektedir. Bilgisayar Mühendisliği Bölümü bilişim sektörüne akademik ve teknolojik alanda yön veren mezunlar yetiştirmeyi hedeflemektedir. Bölümümüz 2018 yılı itibari ile yenilenen eğitim-öğretim planıyla, daha önceden sahip olduğu MÜDEK akreditasyonunu tekrar almak için başvuru sürecine girmiştir.

## Akademisyen Sayısı

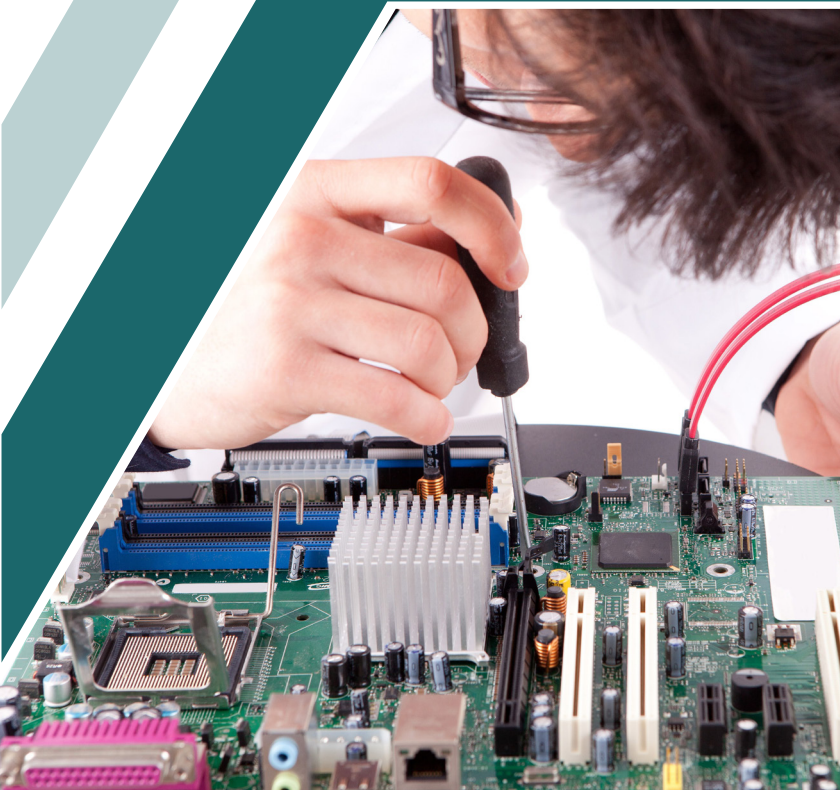
Bölümümüzde 5 Profesör, 7 Doçent, 9 Doktor Öğretim Üyesi, 2 Öğretim Görevlisi Doktor, 4 Araştırma Görevlisi Doktor ve 13 Araştırma Görevlisi görev yapmaktadır.

## ANA BİLİM DALLARI:

- Bilgisayar Bilimleri
- Bilgisayar Donanımı
- Bilgisayar Yazılımı

## STAJ BİLGİLERİ

Öğrenciler, yazılım ve donanım alanlarında en az 60 iş günü staj yaparak teorik bilgilerini pratik beceriye dönüştürerek bilişim sektörünü daha yakından tanıma fırsatına sahip olmaktadır. Yıldız Teknik Üniversitesi Teknoparkı'nda bulunan firmalar ve mezunlarımızın çalıştığı sektörün önde gelen firmaları her yıl yaklaşık 200 öğrencimize staj imkanı sağlamaktadır. Ayrıca, IAESTE Staj Değişim Programı ile her yıl 3. ve 4. sınıf öğrencilerinin yaklaşık %15'i dünyanın çeşitli ülkelerinde üniversite veya özel şirketlerde staj yapma imkanına sahip olmaktadır.





## LABORATUVAR VE ARAŐTIRMA OLANAKLARI

Bölüm öğretim üyeleri ve yardımcıları, lisans ve lisansüstü öğrencileri ile birlikte araştırma ve geliştirme çalışmalarını aşağıdaki araştırma laboratuvarlarında sürdürmektedirler.

- Akıllı Sistemler Laboratuvarı
- Bilgisayar ve İleri Teknolojiler Laboratuvarı
- Doğal Dil İşleme Laboratuvarı
- İşaret ve Görüntü İşleme Laboratuvarı
- Olasılıksal Robotik ve Yazılım Kalitesi Laboratuvarı
- Büyük Veri ve Bulut Bilişim Laboratuvarı

Bu araştırma gruplarında;

- Yapay Zeka,
  - Makine Öğrenmesi,
  - Veri Madenciliği,
  - Derin Öğrenme,
  - Büyük Veri ve Bulut Bilişim,
  - Nesnelerin İnterneti,
  - Siber Güvenlik,
  - Gömülü Sistemler,
  - Yazılım Kalitesi ve Test Teknikleri,
  - Robot Teknolojileri,
  - Biyoinformatik,
  - Mobil Teknolojiler
- alanlarında güncel teknolojiler kullanılarak araştırma ve geliştirme çalışmaları yürütülmektedir.

Bu çalışmalar kapsamında lisans ve lisansüstü öğrencileri ve araştırma grupları ulusal ve uluslararası önemli yarışmalarda (Cisco, Microsoft ImagineCup, IEEE CSIDC, INDRA FutureMind, RoboCup, IBM Yazılım Akademisi, TÜBİTAK vb.) ülke ve dünya birincilikleri dahil olmak üzere birçok başarıya imza atmışlardır.

## YURT DIŐI OLANAKLARI

Bölüm öğrencileri, ikinci sınıftan itibaren Erasmus+ Değişim Programı kapsamında eğitimlerinin bir kısmını Avrupa'daki anlaşmalı üniversitelerde sürdürebilmektedir. Bölüm öğrencilerinin yaklaşık % 20'si her yıl bu programdan faydalanmaktadır. Ayrıca, öğrencilerimiz Mevlana ve Farabi değişim programlarından da yararlanmaktadır.



## MEZUNLARIMIZIN ÇALIŞMA OLANAKLARI

Bilgisayar Mühendisliği Bölümü mezunlarının bir bölümü yurt içinde ve yurt dışında seçkin üniversitelerde lisansüstü eğitimlerini tamamlayarak akademik kariyer yaparken, önemli bir bölümü ise yazılım, donanım ve telekomünikasyon alanında özel sektörde ve kamu sektöründe, AR-GE birimlerinde veya kendi şirketlerinde mühendis ve yönetici olarak çalışmaktadır. Mezunlarımızın çalıştığı bazı sektörler ve firmalar şu şekildedir:

- Bilişim Firmaları (Amazon, IBM, Microsoft, Oracle, Ericsson vb.)
- Bankacılık (Yapı Kredi, İş Bankası vb.)
- Telekomünikasyon (Vodafone, Turkcell, Türk Telekom, Huawei, Netaş vb.)
- Savunma Sanayi (Havelsan, Aselsan, Baykar, TAI vb.)
- Araştırma Merkezleri (TÜBİTAK)
- Bilgi İşlem Merkezleri (THY, Arçelik, Siemens vb.)
- Üniversiteler (Cambridge, Ohio State, Paderborn vb.)

### İletişim Bilgileri

Yıldız Teknik Üniversitesi  
Davutpaşa Kampüsü  
Elektrik-Elektronik  
Fakültesi D Blok 34220  
Esenler / İstanbul

Tel : +90(212) 383 5730 / 5731

Fax : +90(212) 383 5732

E-posta : [bbm-blm@yildiz.edu.tr](mailto:bbm-blm@yildiz.edu.tr)

Web : [www.ce.yildiz.edu.tr](http://www.ce.yildiz.edu.tr)

# BIYOMEDİKAL MÜHENDİSLİĞİ BÖLÜMÜ

Biyomedikal Mühendisliği Bölümü Elektronik-Elektronik Fakültesi bünyesinde 2014 yılında kurulmuştur. Bölümün eğitim dili % 100 İngilizce olup, lisans programına 2018-2019 güz döneminde öğrenci alımına başlanmıştır. Biyomedikal Mühendisliği bölümü; Biyoloji ve tıp konularında başta hekimler olmak üzere sağlık hizmeti veren profesyonellerin ve hastaların ihtiyaçlarına teknolojik ve bilimsel çözümler sunan mezunlar yetiştirmeyi hedeflemektedir.

## Akademisyen Sayısı

1 Profesör, 1 Doçent, 4 Doktor Öğretim Üyesi ve 5 Araştırma Görevlisi ile eğitim-öğretim hayatına başlamıştır.

## STAJ BİLGİLERİ

Biyomedikal Mühendisliği Bölümü lisans öğrencilerinin genel ve mesleki olmak üzere 2 staj yapmaları gerekmektedir.

## LABORATUVAR VE ARAŞTIRMA OLANAKLARI

Bölümümüze ait eğitim ve araştırma laboratuvarları çalışmaları sürmektedir.

## BÖLÜMÜMÜZDE YÜRÜTÜLEN ARAŞTIRMA PROJELERİ

- Tanı, tedavi ve destek amaçlı yenilikçi tıbbi cihazlar, TÜBİTAK.
- Magnezyum Katkılı TiN Kaplamaların in vivo Koşullarda Osteoentegrasyon Özelliklerinin Belirlenmesi, TÜBİTAK.
- Osteoentegrasyon ve Anti Mikrobiyal Özelliklerini Geliştirmek Üzere Titanyum Yüzeylerin Değiştirilmesi, TÜBİTAK.

## MEZUNLARIMIZIN ÇALIŞMA OLANAKLARI

Mezunlarımız hastane ve diğer sağlık kuruluşları, üniversiteler, tıbbi cihaz ve malzeme konularında AR-GE & ÜR-GE faaliyetleri yürüten ve teknik destek sağlayan kuruluşlar ile ilaç endüstrisi gibi alanlarda çalışma imkanı bulabilecektir.

## İletişim Bilgileri

Yıldız Teknik Üniversitesi

Davutpaşa Kampüsü

Elektrik-Elektronik Fakültesi

Biyomedikal Mühendisliği Bölümü

34220 Esenler / İstanbul

Tel : +90(212) 383 63 01

Fax : +90(212) 383 63 02

Web : [www.bme.yildiz.edu.tr](http://www.bme.yildiz.edu.tr)



# ELEKTRİK MÜHENDİSLİĞİ BÖLÜMÜ

Elektrik Mühendisliği Bölümü üniversitemizin en köklü bölümlerinden birisidir. Davutpaşa Yerleşkesi'ndeki yeni binasında 18 adet derslik, 3 adet amfi, 17 adet öğrenci laboratuvarı, 9 adet araştırma laboratuvarı, 64 ofis ile 5900 metrekarelik alanda faaliyetlerini sürdürmektedir.

Elektrik Mühendisliği Bölümünün amacı; elektrik enerjisinin üretimi, iletimi, dağıtımı, enerji sistemleri ve elektrik enerjisi ile çalışan her türlü elektrikli cihazların (Elektrik makineleri,güç transformatörleri vb.) tasarımı, geliştirilmesi, korunması, kontrolü, güvenliği ve işletilmesi konularında uluslararası düzeyde çalışabilecek ve araştırma yapabilecek, elektrik mühendisi ve bilim insanları yetiştirmektir.

## Akademisyen Sayısı

Bölümümüzde 7 Profesör, 8 Doçent, 17 Doktor Öğretim Üyesi, 4 Öğretim Görevlisi ve 14 Araştırma Görevlisi bulunmaktadır.

## ANA BİLİM DALLARI:

- Elektrik Tesisleri
- Elektrik Makineleri
- Alternatif Enerjili Elektrik Sistemleri

## STAJ BİLGİLERİ

Elektrik Mühendisliği Bölümü lisans öğrencilerinin, Genel ve Mesleki olmak üzere 2 staj yapmaları gerekmektedir. Her iki staj da 30 iş gününden oluşmaktadır. Önce Genel Staj'ın yapılması zorunludur. Genel ve Mesleki Stajlar, öğrencinin talep etmesi durumunda 10 günün altına düşmeyecek şekilde en fazla ikiye bölünerek yapılabilir. Genel Staj'a en erken 4.yarıyılı takip eden ve Mesleki Staj'a da 6.Yarıyılı takip eden yaz tatillerinde başlanabilir. Stajlar normal olarak ders ve sınavların olmadığı ders dönemleri arasındaki akademik tatillerde yapılmaktadır. Ancak haftada(Cumartesi dahil) en az iki serbest tam iş günü bulunan öğrenciler, öğretimle birlikte staj yapabilir.



## LABORATUVAR VE ARAŐTIRMA OLANAKLARI

Bölümümüzde;uygulamalı derslerin,arařtırmaların ve projelerin gerçekleştirilmesi amacıyla kurulmuş olan laboratuvarlar řu řekilde sıralanabilir:

- BB-Motor Kontrol Laboratuvarı
- Aydınlatma Laboratuvarı
- Akıllı řebekeler Laboratuvarı
- Metroloji Laboratuvarı
- Bölüm Genel Laboratuvarı
- 2 Adet CAD Laboratuvarı
- Devre Laboratuvarı
- Elektrik Makineleri Laboratuvarı
- Elektrik Makinelerinin Kontrolü Laboratuvarı
- Elektrik Tesisleri Laboratuvarı
- Güç Elektroniđi Laboratuvarı
- İç Tesisat Laboratuvarı
- Elektronik Laboratuvarı
- Yenilenebilir Enerji Sistemleri Laboratuvarı
- Yüksek Gerilim Laboratuvarı
- Yüksek Akım Laboratuvarı
- 9 Adet Arařtırma Laboratuvarı







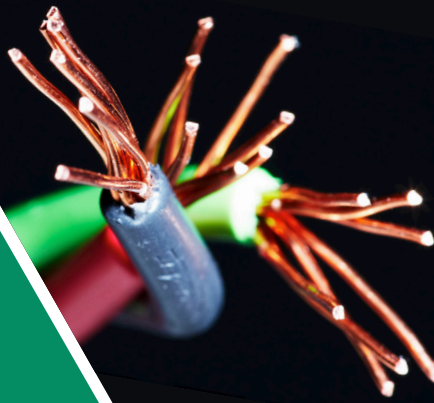
## MEZUNLARIMIZIN ÇALIŞMA OLANAKLARI

Mezunlarımızın, elektrik enerjisi; üretimi, iletimi, dağıtımı, tüketimi, kontrolü ile ilgili her türlü imalat, satış, teknik destek hizmetlerini içeren sektörlerle bunları destekleyen; bankacılık, denizcilik, sigorta ve eğitim gibi alanlarda faaliyet gösteren kuruluşlarda, geniş iş olanaklarına sahiptir. Mezunlarımızın çalıştığı kurumlara örnek olarak; Türk Hava Yolları Teknik A.Ş., Mercedes-Benz Türk A.Ş, Siemens A.Ş., Türk Philips Ticaret A.Ş., Koç Topluluğu Sektörleri ve Şirketleri, TEDAŞ, TEİAŞ, TETAŞ, EPIAŞ, EÜAŞ, Turkcell İletişim Hizmetleri A.Ş., TÜBİTAK, Avea İletişim Hizmetleri A.Ş., Sabancı Topluluğu Şirketleri, ABB Grubu Şirketleri, ASELSAN Elektronik San. ve Tic. A.Ş., TAI-TUSAŞ Türk Havacılık ve San. A.Ş., ROKETSAN-Roket San. ve Tic. A.Ş., HAVELSAN-Hava Elektronik San. ve Tic. A.Ş., İŞBİR Elektrik San. A.Ş., ASPİLSAN Enerji San. ve Tic. A.Ş. ve BEST-Balıkesir Elektromekanik San. Tes. A.Ş. verilebilir.

### İletişim Bilgileri

Yıldız Teknik Üniversitesi  
Davutpaşa Kampüsü  
Elektrik-Elektronik Fakültesi  
Elektrik Mühendisliği Bölümü  
C Blok 34220 Esenler / İstanbul

Tel : +90(212) 383 58 00  
Fax : +90(212) 383 58 58  
Web : [www.elm.yildiz.edu.tr](http://www.elm.yildiz.edu.tr)



# ELEKTRONİK VE HABERLEŐME MÜHENDİSLİĐİ BÖLÜMÜ

1982 yılından bu yana öğretim faaliyetlerini sürdürmekte olan Elektronik ve Haberleşme Mühendisliği Bölümü, gelişen fiziksel alt yapısı ve öğretim kadrosu ile toplamda 800'ün üzerinde lisans ve 450'nin üzerinde lisansüstü öğrencisine öğrenim imkanı sunmaktadır. Programını başarıyla bitiren lisans öğrencileri Elektronik ve Haberleşme Mühendisi, yüksek lisans öğrencileri ise Yüksek Mühendis derecesine hak kazanmaktadır.

## Akademisyen Sayısı

Bölümde 7 Profesör, 10 Doçent, 8 Doktor Öğretim Üyesi, 1 Öğretim Görevlisi ve 16 Araştırma Görevlisi bulunmaktadır.

## ANA BİLİM DALLARI:

- **Elektronik**
- **Telekomünikasyon**
- **Devreler ve Sistemler**
- **Elektromagnetik Alanlar ve Mikrodalga TekniĐi**

## STAJ BİLGİLERİ

Lisans öğretiminde tamamlanması gereken stajların toplam süresi 60 iş günüdür. 60 iş günlük bu sürenin 30 iş günü Genel, 30 iş günü ise Mesleki Staj olarak yapılır.

Bölümümüz, 2016 yılı itibari ile Erasmus+ programı çerçevesinde Avrupa'nın öncü ülkelerinin ileri eğitim kurumları ile 13 farklı ikili anlaşmaya sahip olup her sene yaklaşık 60 öğrenciye ERASMUS programı dâhilinde yurt dışı eğitim imkânı sağlamaktadır.





## LABORATUVAR VE ARAřTIRMA OLANAKLARI

Bölümümüzde Elektronik Laboratuvarı, Devreler ve Sistemler Laboratuvarı, Haberleşme Laboratuvarı, Anten ve Mikrodalga Laboratuvarı, Bilgisayar Destekli Tasarım Laboratuvarı, Mikroişlemcili Sistem Tasarımı Laboratuvarı ve İleri Lojik Devreler Laboratuvarı olmak üzere 7 farklı temel laboratuvar bulunmaktadır. Temel laboratuvarlar dışında, AR-GE ve sektörel eğitim odaklı laboratuvarlarımız ise şunlardır:

- TÜTED Teknoloji Transfer ve Eğitim Merkezi
- Makine Zekâsı ve Elektronik Tasarım Otomasyonu Laboratuvarı
- Yeni Nesil Haberleşme Sistemleri Laboratuvarı
- Siber Güvenlik ve Biyometrik Araştırmalar Danışmanlık ve Test Merkezi
- Sinyal ve Görüntü İşleme Laboratuvarı
- Multimedya Sinyal İşleme Laboratuvarı
- İleri Lojik (FPGA) Laboratuvarı

## BÖLÜMÜMÜZDE YÜRÜTÜLEN ARAřTIRMA PROJELERİ

Bölümümüz öğretim üyeleri TÜBİTAK, İstanbul Kalkınma Ajansı ve Bilimsel Araştırma Projeleri Koordinatörlüğünce desteklenen birçok projede yer almaktadır. Bu projelerden bazıları şunlardır: Millimeter Wave Short Range Active and Passive Sensors for Intelligent Alarm Systems, İleri Bakan Gömülü Patlayıcı Hedef Tespit Sistemi Geliştirilmesi, Inverter Klima Akıllı Etkileşim Tasarımı, Enerji Verimliliğine Yönelik Aydınlık Seviyesi, Sıcaklık, Gaz ve Varlık Algılayıcı Piroelektrik Hibrit Sensörün Geliştirilmesi, Ortak Kanal Girişiminin İşbirlikli Sistemlere Etkisi, Optik Kablosuz Haberleşme Mükemmeliyet Merkezi, Çok Boyutlu Telsiz Haberleşme İşaret Analiz Platformu (KAŞİF) Projesi, Solunum ve Konuşma Sesi İle Akciğer Kanseri Teşhisi, Ortam Seslerinin TV Aracılığıyla Kullanıcıya Görsel Olarak Bildirilmesi.

## MEZUNLARIMIZIN ÇALIřMA OLANAKLARI

Bölümümüzden mezun olanlar çok geniş yelpazede elektronik ve haberleşme sektöründe özel/kamu fabrika ve işyerlerinde görev yapmakta olup akademik alanda da araştırma faaliyetlerine etkin katkıda bulunmaktadır. Mezunlarımızın % 95'i özel sektörde, % 5'i ise kamuda çalışmaktadır. Alan itibari ile % 65'i haberleşme, % 31'i elektronik ve % 4'ü bilgisayar sektörlerinde çalışmaktadır.

## İletişim Bilgileri

Yıldız Teknik Üniversitesi  
Davutpaşa Kampüsü  
Elektrik-Elektronik Fakültesi  
Elektronik ve Haberleşme  
Mühendisliği Bölümü  
34220 Esenler / İstanbul

Tel : +90(212) 383 58 80

Fax : +90(212) 383 58 82

Web : [www.ehm.yildiz.edu.tr](http://www.ehm.yildiz.edu.tr)



# KONTROL VE OTOMASYON MÜHENDİSLİĞİ BÖLÜMÜ

Kontrol ve Otomasyon Mühendisliği insan kaynaklarıyla ve her türlü altyapı imkânlarıyla genç, dinamik, iyi donanımlı ve yenilikçi bir bölümdür. Kontrol ve Otomasyon Anabilim Dalı bölümün tek ana bilim dalıdır.

Araştırma kurumları ve sanayi ile var olan güçlü ilişkilerimizin verimliliği ve sürekliliği bilimsel, teknolojik ve endüstriyel işbirliği programlarıyla desteklenmektedir. Bölümümüz, uygulamalı ve teorik araştırmalar yaparak Kontrol ve Otomasyon Mühendisliği alanında bilgi ve uzmanlığın gelişmesine katkıda bulunacak bir mükemmeliyet merkezi olarak yapılandırılmıştır. Bölüm faaliyetleri savunma sanayisinden, modern ulaşım sistemlerine, süreç denetiminden, otomotiv sanayisine, çevre modelleme ve izleme sistemlerinden fabrika otomasyonuna kadar ülkemizin bilim ve teknolojisinin geliştirilmesine ve toplum yararına dönüştürülmesine katkıda bulunmaktadır.

## Akademisyen Sayısı

Bölümümüz 1 Profesör, 2 Doçent, 5 Doktor Öğretim Üyesi ve 6 Araştırma Görevlisinden oluşan kadrosu ile vizyon ve misyonumuza uygun bir biçimde araştırma ve öğretim faaliyetlerini sürdürmektedir.

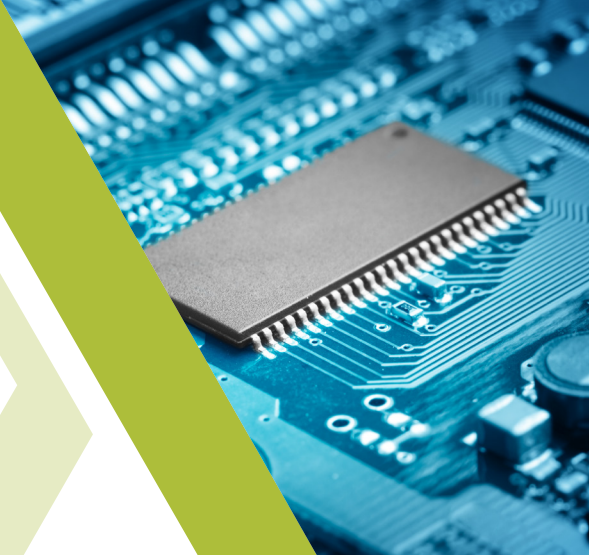
## YURT DIŞI OLANAKLARI

Bölümümüz, Avrupa'dayüksek öğretim ve akademik konularda standartlar geliştiren Bologna sürecini uygulamaktadır.

Dünyanın saygın üniversiteleri ile yapılan Erasmus+, Mevlana ve Farabi gibi uluslararası anlaşmalar çerçevesinde birçok öğrencimize eğitimlerinin bir kısmını yurtdışında geçirme imkânı sağlanmaktadır. Anlaşmalı olduğumuz uluslararası üniversitelerden bazıları şunlardır:

- Tokyo Institute of Technology
- Cape Peninsula University of Technology: CPUT
- Technical University of Madrid
- Kassel University
- University of Coimbra
- University of Florence
- Reutlingen University
- University of Kaiserslautern





## LABORATUVAR OLANAKLARI

Bölümümüz bünyesinde bulunan eğitim ve araştırma laboratuvarları şunlardır:

- Kontrol
- Omron Endüstriyel Otomasyon Teknolojileri
- Phoenix Contact Otomasyon
- Hima Fonksiyonel Güvenlik
- Schneider SCADA ve Networking
- Yorum/Unitronics Otomasyon
- Robotik
- Elektronik
- Mikro Denetleyiciler ve Algılayıcılar
- CAD Laboratuvarları
- Omron SYSMAC

## BÖLÜMÜMÜZDE YÜRÜTÜLEN PROJELER

- Havza Bilgi Sistemi Geliştirilmesi, TÜBİTAK
- Kent İçi Yol Ağlarının Modellenmesi, Kalibrasyonu ve Yeni Bir Mikrosimülatörün Yaygın Olarak Kullanılan Simülatörlerle Karşılaştırılması, TÜBİTAK
- Fırçasız Doğru Akım Motorlarında Komütasyon Moment Dalgalanmasının İndirgenmesi İçin Doğrusal Olmayan Dayanıklı Kontrolcü Tasarımı ve Uygulaması, TÜBİTAK
- Sabit Dereceli H\_Sonsuz Kontrolcü Tasarımındaki Tutuculuğun Azaltılması, TÜBİTAK
- Elektrik Enerjisi ile Çalışan Bulanık Mantık Kontrolörlü Düşük Maliyetli Bir Hava Aracının Tasarım ve İmalatı, YTÜ-BAP
- Akdeniz Ülkeleri Yenilenebilir Enerji Araştırma İttifakı (Empowering Trans-Mediterranean Renewable energy Research Alliance for Europe 2020 Challenges (ETRERA 2020)), AB Projesi





## STAJ BİLGİLERİ

Lisans öğretiminde aranan stajların toplam süresi 60 (altmış) iş günüdür. 60 iş günlük bu sürenin 30 iş günü Genel, 30 iş günü ise Mesleki Staj olarak yapılır. Genel staj mesleki stajdan önce yapılmalıdır. Bölümümüz bünyesinde laboratuvarları bulunan firmalar öğrencilerimize staj imkân sunmaktadır. Bu firmalara ek olarak, endüstriyel işbirliği içinde bulunduğumuz, Eğitim-Araştırma, Savunma Sanayii, Otomasyon, Otomotiv, Ulaşım, Havacılık ve Yenilenebilir Enerji sektörlerinde faaliyet gösteren birçok ulusal ve uluslararası firmalar da öğrencilerimiz staj olanakları sağlamaktadır.

## MEZUNLARIMIZIN ÇALIŞMA OLANAKLARI

- Endüstriyel kontrol ve otomasyon firmaları
- Robotik sistemlerin tasarım ve üretimini yapan firmalar
- Savunma sanayii
- Uzay araçları ve uçak sanayii
- Akıllı ulaştırma sistemleri
- Otomotiv sektörü
- Haberleşme sektörü
- Demir ve çelik endüstrisi
- Çimento ve cam endüstrisi

## İletişim Bilgileri

Yıldız Teknik Üniversitesi  
Davutpaşa Kampüsü,  
Elektrik-Elektronik Fakültesi  
Kontrol ve Otomasyon  
Mühendisliği Bölümü 34220  
Esenler / İstanbul

Tel : +90(212) 383 59 40 - 41  
Fax : +90(212) 383 59 59  
E-posta : [komblm@yildiz.edu.tr](mailto:komblm@yildiz.edu.tr)  
Web : [www.kom.yildiz.edu.tr](http://www.kom.yildiz.edu.tr)



# ELEKTRİK - ELEKTRONİK FAKÜLTESİ

Telefon : +90(212) 383 57 00  
Fax : +90(212) 383 57 02  
Web : www.elk.yildiz.edu.tr

## BİLGİSAYAR MÜHENDİSLİĞİ BÖLÜMÜ

Telefon : +90(212) 383 57 30 / 5731  
Fax : +90(212) 383 57 32  
Web : www.ce.yildiz.edu.tr

## BİYOMEDİKAL MÜHENDİSLİĞİ BÖLÜMÜ

Telefon : +90(212) 383 63 01  
Fax : +90(212) 383 63 02  
Web : www.bme.yildiz.edu.tr

## ELEKTRİK MÜHENDİSLİĞİ BÖLÜMÜ

Telefon : +90(212) 383 58 00  
Fax : +90(212) 383 58 58  
Web : www.elm.yildiz.edu.tr

## ELEKTRONİK VE HABERLEŞME MÜHENDİSLİĞİ BÖLÜMÜ

Telefon : +90(212) 383 58 80  
Fax : +90(212) 383 58 82  
Web : www.ehm.yildiz.edu.tr

## KONTROL VE OTOMASYON MÜHENDİSLİĞİ BÖLÜMÜ

Telefon : +90(212) 383 59 40 - 41  
Fax : +90(212) 383 59 59  
Web : www.kom.yildiz.edu.tr

Bu Broşür YTÜ İletişim Koordinatörlüğü Tarafından Hazırlanmıştır.



[www.yildiz.edu.tr](http://www.yildiz.edu.tr)